

Modelo del trimestre

CORTINA VIDRIERA Y CENTROS DE MESA

LUISA DURÁN REINOSO



Dim. Cortina ▶ 116 x 116 cms.
Dim. Centros ▶ 40 x 40 cms.

Estimado lector, si realizas este o cualquier otro modelo de nuestra revista, envíanos tu foto, tenemos una galería virtual esperando para ti.





PARA UNA CORTINA

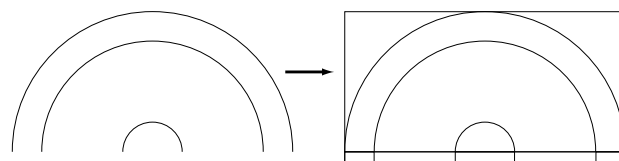
Nota: Aunque damos a continuación el patrón y sus medidas, lo ideal es medir nuestra ventana, y crear a partir de su ancho, un rectángulo que tenga de alto, al menos igual que el ancho. Para que media cortina (la parte superior) tenga la vidriera y el resto hacia abajo esté liso.

MATERIALES

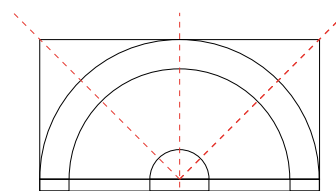
- ▶ Tela cruda o clara que tenga las dimensiones de la cortina más los dobladillos y la cogida (sea cual sea el sistema elegido, en este caso tipo store para lo que daremos 15 cms arriba y 8 cms, debajo de más de lo que son las dimensiones de la cortina).
- ▶ Tela amarilla marmoleada.
- ▶ Tela verde marmoleada.
- ▶ Tela rojo marmoleada.
- ▶ Bies negro adhesivo de 6 mm de ancho.
- ▶ Hilo de aplicación negro.
- ▶ Termoadhesivo doble cara suave.

REALIZACIÓN

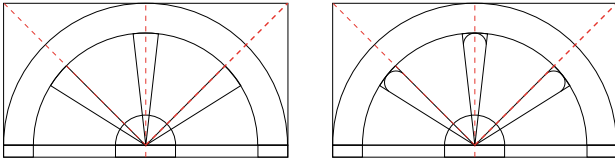
Sacar el patrón al tamaño deseado. Bien ampliando por fotocopias o bien, trazando el patrón ajustado al tamaño de la cortina deseada. Siempre tener en cuenta que son tres semi-círculos concéntricos trazados sobre una recta bajo la cual se ha añadido un zócalo.



Trazar luego las diagonales y el eje central como se ve en el dibujo.



Al ancho deseado, trazar el arco circular centrado en el eje y de cada diagonal hacia fuera. A mano alzada, realizar los arcos superiores.



Una vez preparado el patrón al tamaño deseado, calcar sobre el termoadhesivo doble cara cada una de las plantillas. Las plantillas A1, A2 y A3 se pegarán sobre la tela amarilla, las B1, B2, B3, B4, B5 y B6 se pegarán en la tela verde. Las plantillas C1, C2, C3, C4, C5, C6 y C7.

Recortar sin dejar margen de costura cada una de las telas de colores. Colocar el patrón a tamaño natural sobre la superficie de trabajo (o si es muy grande, sobre el suelo). Colocar encima la tela base de la cortina. Situar por transparencia, cada una de las piezas, retirando previamente el papel del adhesivo. Hay que asegurarse de que todas las piezas estén bien colocadas antes de planchar. Una vez planchado, colocar el bies negro bordeando todos los filos pegándolo con la plancha. Coser el bies a puntos escondidos con el hilo de aplicación fino negro.

Hacer los dobladillos laterales de la cortina. Montar la cortina sobre el mecanismo del estor siguiendo las instrucciones del mismo (ya que existen distintos tipos de mecanismos disponibles).



CENTRO DE MESA VIDRIERA

Dimensiones ▶ 40 x 40 cms.
Plantilla ▶ 12 cms. de radio.

MATERIALES

- ▶ Tela de fondo para el top y la trasera, en este caso la misma que para la cortina.
- ▶ Tela amarilla marmoleada.
- ▶ Tela verde marmoleada.
- ▶ Tela rojo marmoleada.
- ▶ Bies negro adhesivo de 6 mm de ancho.

- ▶ Hilo de aplicación negro.
- ▶ Encaje para el filo de la vidriera.
- ▶ Guata fina.
- ▶ Adhesivo spray (opcional).

REALIZACIÓN

Imprimir la plantilla y dibujar el patrón o ampliarlo a tamaño real. Utilizando la plantilla, realizar cuatro veces, en costura sobre base, el abanico de rojo, verde y amarillo. Sobre el borde exterior de la muestra así obtenida colocar el encaje. Preparar la tela verde del centro y de los bordes así como los cuadraditos de las esquinas sacando los patrones con el adhesivo

y pegándolo a la tela. Recortar justo la tela. No colocar adhesivo sobre las telas cosidas, es engorroso y no es necesario.

Sobre la superficie de trabajo, colocar el patrón a tamaño natural, y la tela base de nuestro centro de mesa. Distribuir encima por transparencia las cuatro plantillas montadas en tela colocándolas en su sitio. Con ayuda de la plancha colocar los fillos de bias. Coser a puntos escondidos el bias.

Cortar la tira del borde verde a 7cms. de ancho con márgenes incluidos. Montar dos fillos, sobre los otros dos, montar los cuadrados rojos. Montar los otros dos fillos. Preparar la tela trasera (derecho hacia la mesa y revés hacia nosotros). Colocar la guata encima y el top preparado anteriormente. Hacer el bocadillo (hilvanando o pegando con adhesivo spray). Acolchar perfilando el motivo y también por el filo del encaje. Rematar los bordes hacia atrás.



CENTRO DE MESA ESTRELLA

Dimensiones ▶ 40 x 40 cms.

MATERIALES

- ▶ Tela de fondo para el top y la trasera, en este caso la misma que para la cortina.
- ▶ Tela amarilla marmoleada.
- ▶ Tela verde marmoleada.
- ▶ Tela rojo marmoleada.
- ▶ Bias negro adhesivo de 6 mm de ancho.
- ▶ Hilo de aplicación negro.
- ▶ Encaje para el filo de la vidriera.
- ▶ Guata fina.
- ▶ Adhesivo spray (opcional).

REALIZACIÓN

Imprimir la plantilla y dibujar el patrón o ampliarlo a tamaño real. Utilizando la plantilla, realizar cuatro veces, en costura

sobre base, el abanico de rojo, verde y amarillo. Sobre el borde exterior de la muestra así obtenida colocar el encaje. Preparar la tela verde del centro y de los bordes así como los cuadraditos de las esquinas sacando los patrones con el adhesivo y pegándolo a la tela. Recortar justo la tela. No colocar adhesivo sobre las telas cosidas, es engorroso y no es necesario.

Sobre la superficie de trabajo, colocar el patrón a tamaño natural, y la tela base de nuestro centro de mesa. Distribuir encima por transparencia las cuatro plantillas montadas en tela colocándolas en su sitio. Con ayuda de la plancha colocar los fillos de bias. Coser a puntos escondidos el bias.

Cortar la tira del borde verde a 7cms. de ancho con márgenes incluidos. Montar dos fillos, sobre los otros dos, montar los cuadrados rojos. Montar los otros dos fillos.

Preparar la tela trasera (derecho hacia la mesa y revés hacia nosotros). Colocar la guata encima y el top preparado anteriormente. Hacer el bocadillo (hilvanando o pegando con adhesivo spray). Acolchar perfilando el motivo y también por el filo del encaje. Rematar los bordes hacia atrás.

116 cm.

